

Dřevo



Jehličnaté stromy



smrk



jedle



borovice



modřín



Listnaté stromy



buk



dub



bříza



lípa



Příčný řez kmenem



kůra

lýko

běl

jádro

dřeň

letokruhy

dřeňové paprsky

Nežádoucí vlastnosti dřeva

sesychání



sukovitost



dřevokazné houby



hniloba



bobtnání



škůdci - tesařík

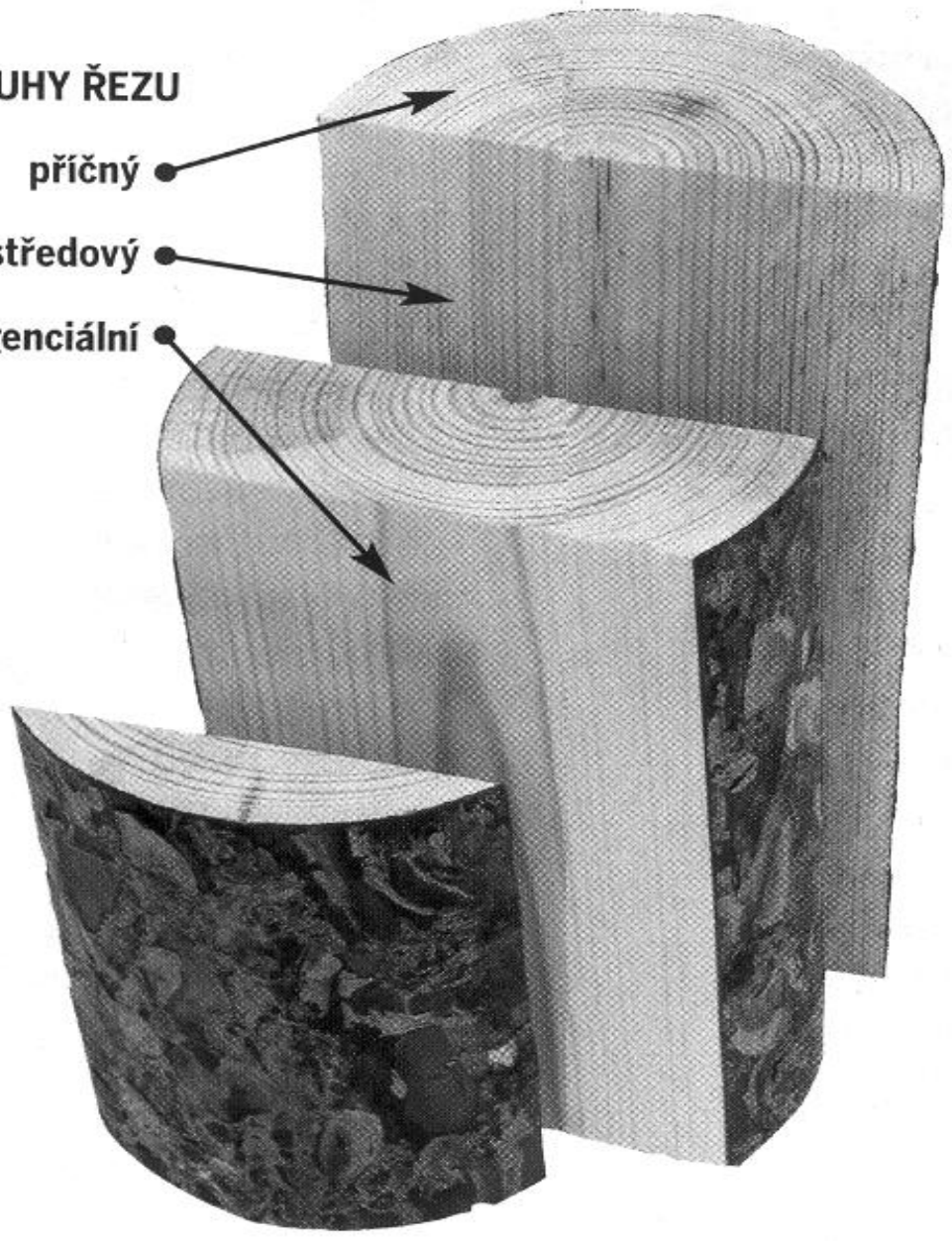


DRUHY ŘEZU

příčný

středový

tangenciální



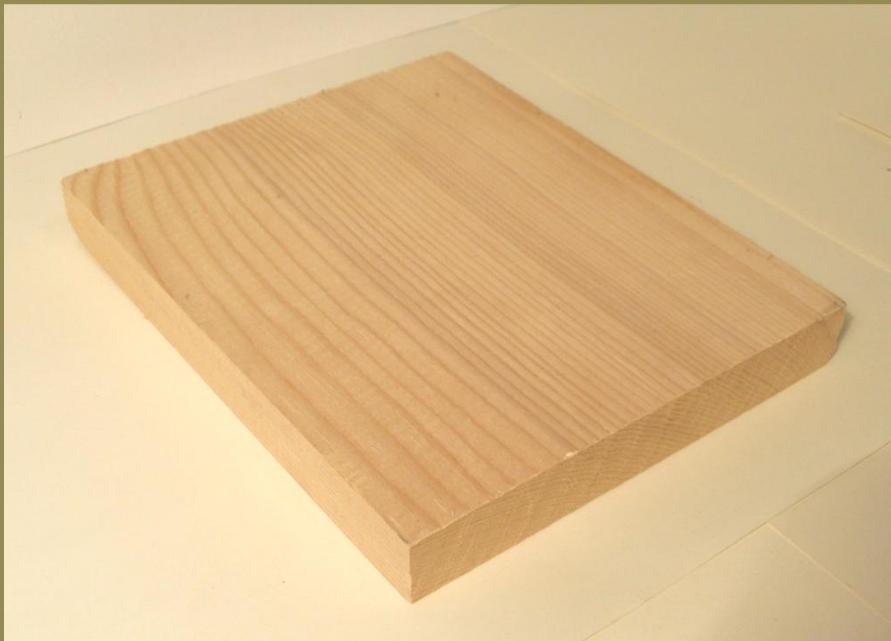
ŘEZIVO:

Deskové

Deska



Fošna



Polohraněné

Trám



Hraněné

Hranol



Hranolek



Drobné

Lať



Lišta

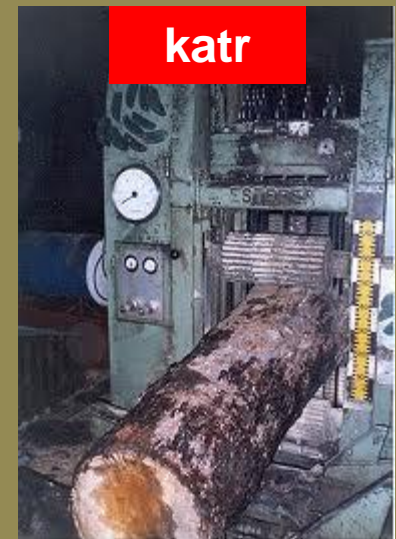
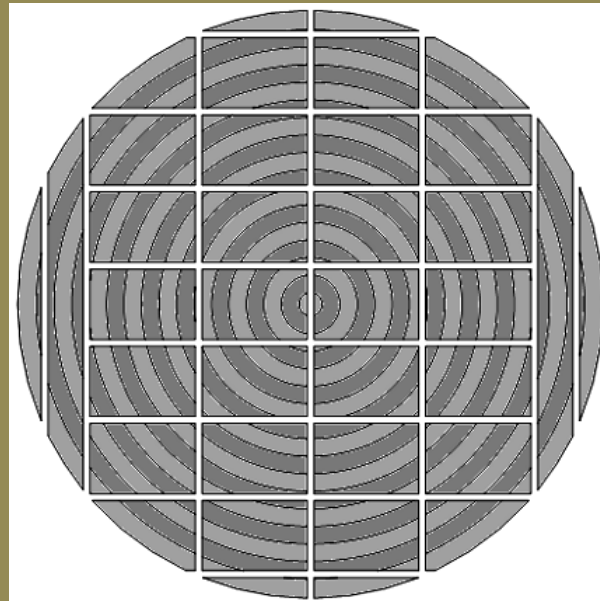
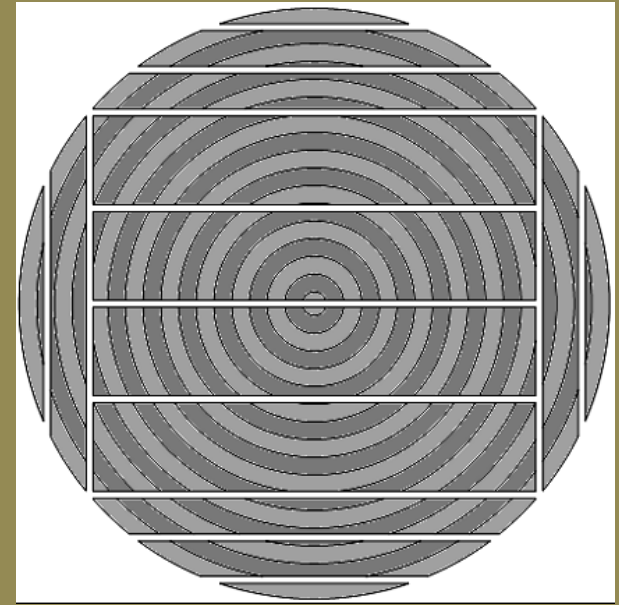
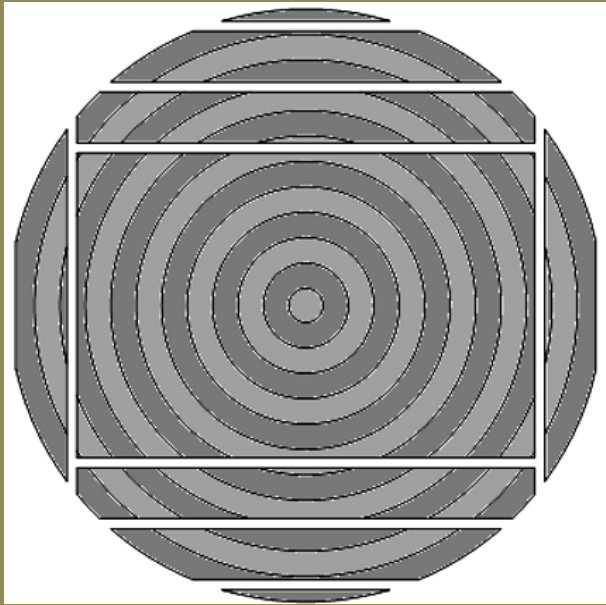


Profilové

Palubky



Druhy pořezu kmene



Surovina pro výrobu kompozitních materiálů

dýhy

ploché třísky

štěpka

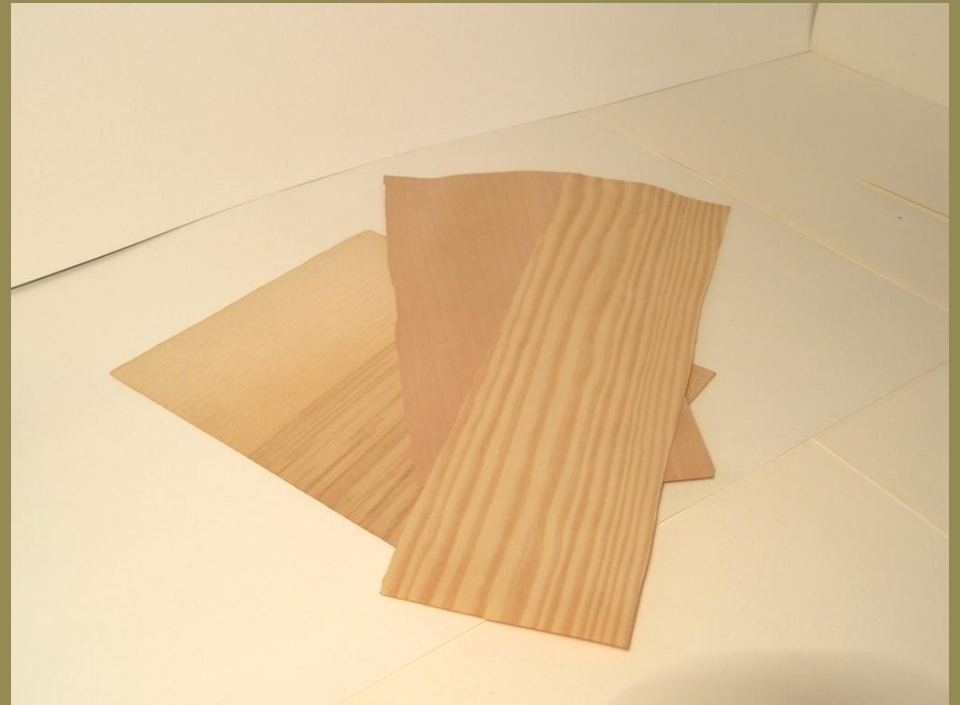
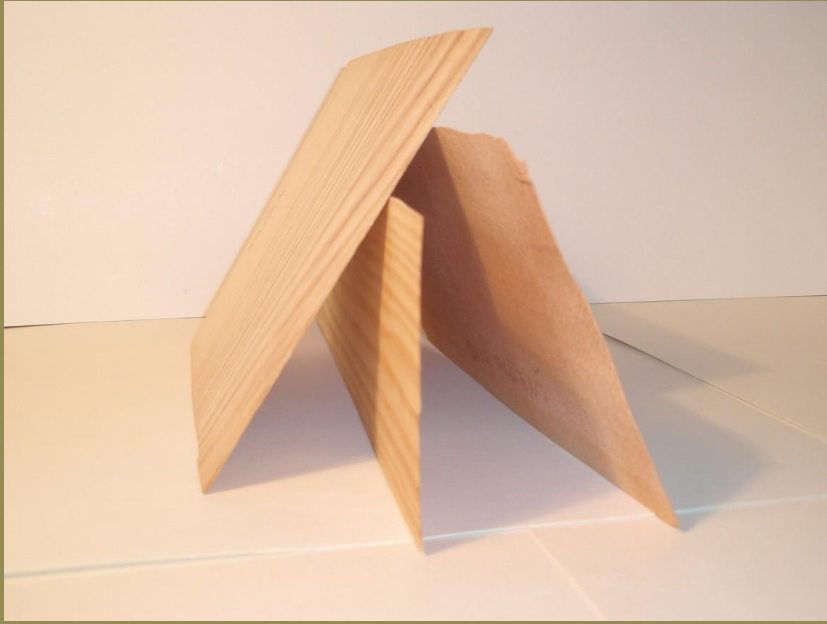


štěpka

třísky

vlákna

Dýha



Překližka



Laťovka



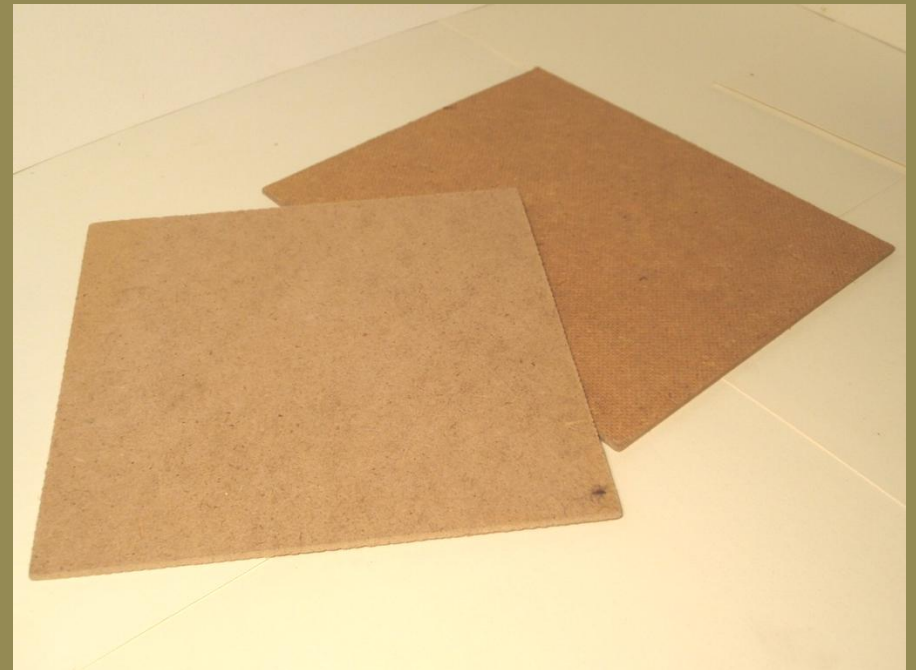
Pilinová deska - hobra



Třísková deska - dřevotříska



Vláknitá deska - sololit



konec